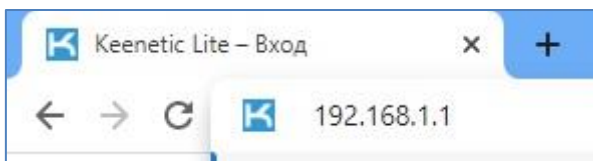


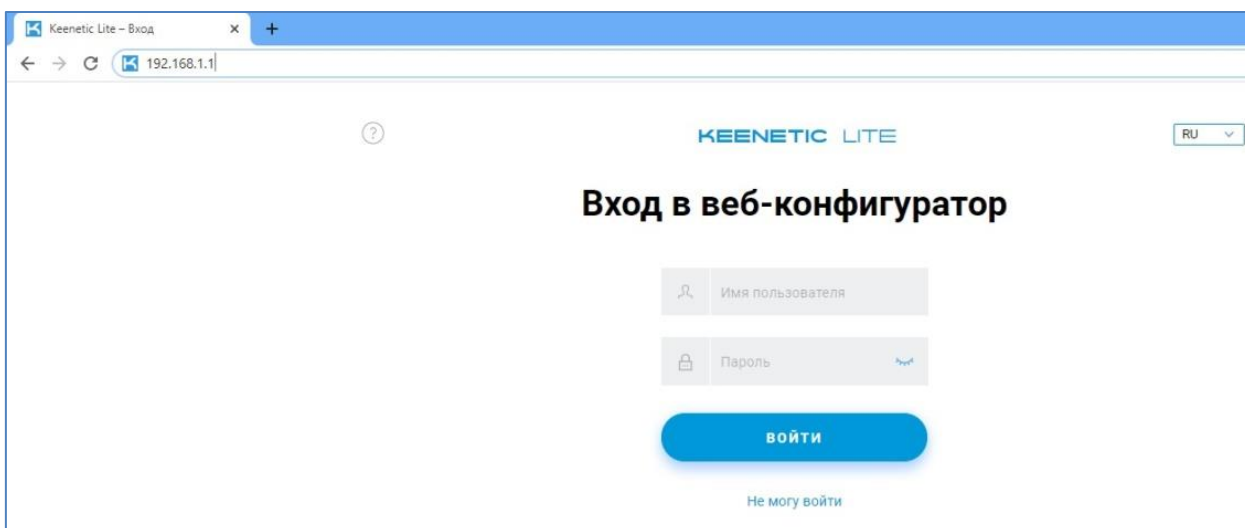
## ИНСТРУКЦИЯ к роутеру KEENETIC

Открываем любой браузер (Mozilla Firefox, Microsoft edge, Opera, Google Chrome, Yandex browser).

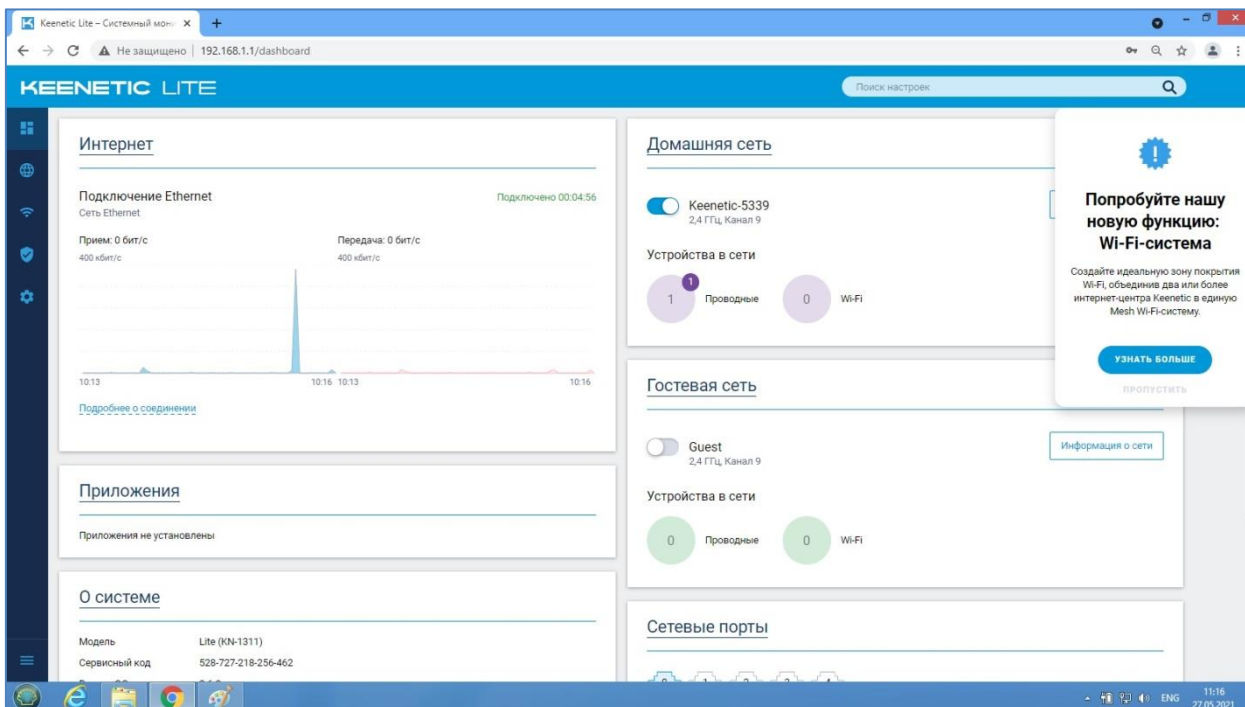
Вводим в поисковую строку **192.168.1.1**



Открывается окно входа в настройки роутера.



Вводим логин admin и пароль admin.



Если сообщает что пароль неверный, то выполните сброс устройства к заводским настройкам - как это сделать можно найти в инструкции пользователя.

Открылось главное окно настроек роутера. Открываем второй пункт меню слева, со схематичным изображением глобуса.

## ИНСТРУКЦИЯ к роутеру KEENETIC



Откроется окно ввода настроек.

Параметры IP и DNS Получен адрес 10.98.32.100

Настройка IP	<input type="text" value="Ручная"/>
IP-адрес	<input type="text"/>
Маска подсети	<input type="text" value="255.255.255.0"/>
Основной шлюз	<input type="text"/>
DNS 1	<input type="text"/>
DNS 2	<input type="text"/>
DNS 3	<input type="text"/>
MAC-адрес	<input type="text" value="По умолчанию"/>

[Показать дополнительные настройки IP](#)

Выбираем пункт «статический IP» и вводим данные в соответствующие поля.

Данные можно получить запросив их у оператора «Телеконика».

После ввода данных нажимаем Connect и пробуем зайти в интернет, если все получилось то закрываем страницу настройки роутера

## ИНСТРУКЦИЯ к роутеру KEENETIC

Если доступ в интернет не появился, то повторите предыдущие шаги и проверьте все введённые данные.